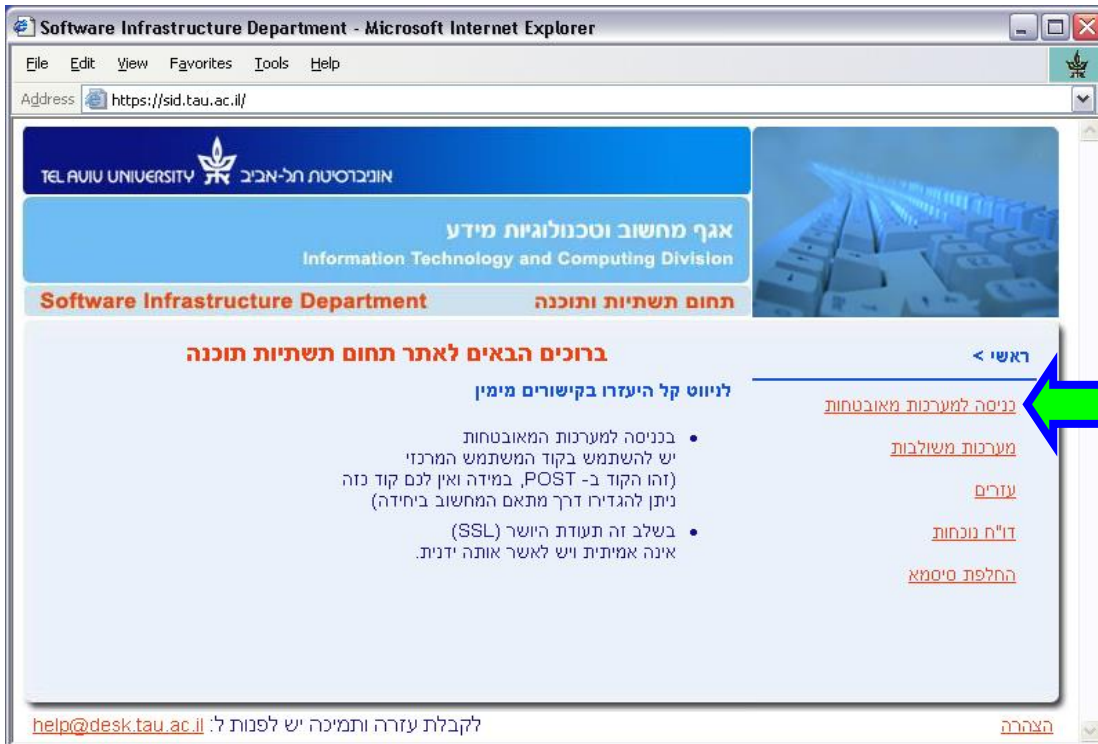
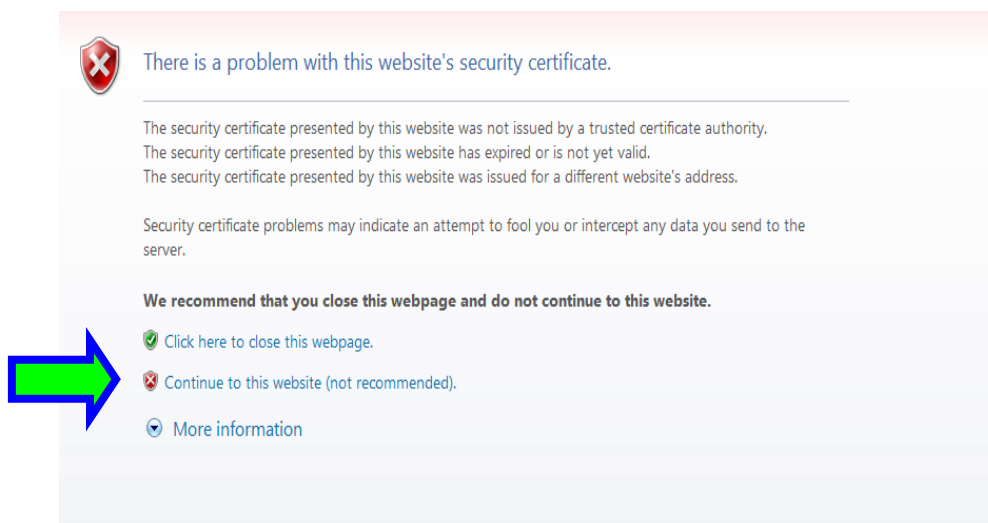


העלאת קבצים - רישום לקורסים

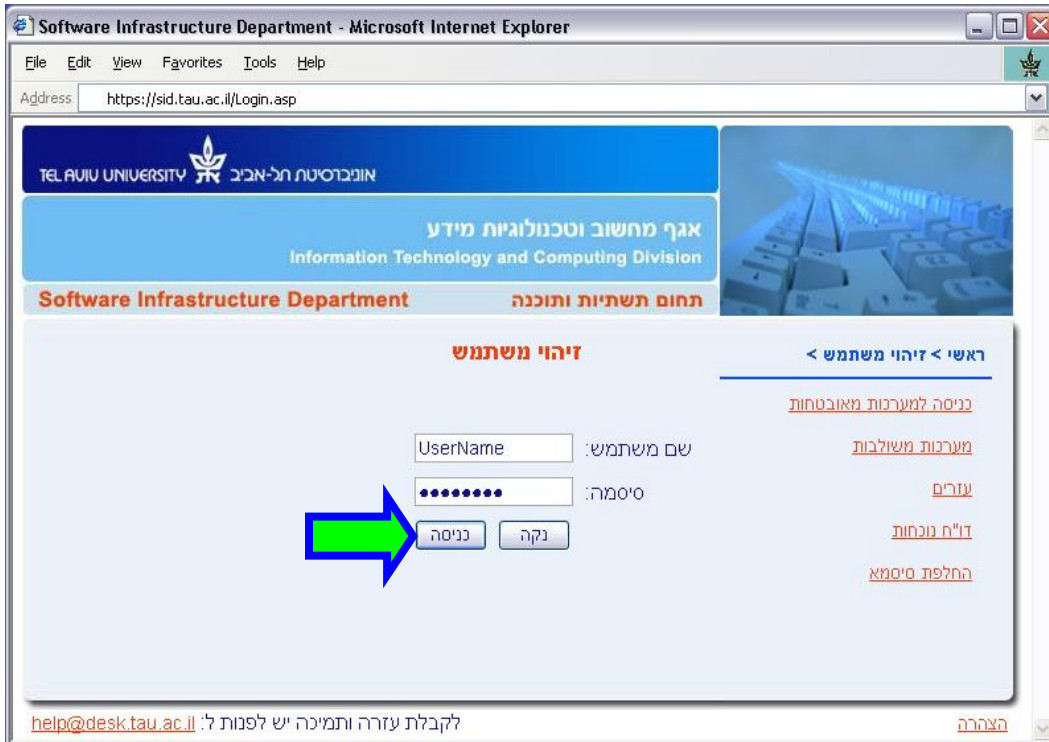
1. הכניסה למערכת מתבצעת ע"י כניסה לאתר : <https://sid.tau.ac.il/>
2. מתקבל מסך ראשי - תחום תשתיות תוכנה
3. במסך זה יש לבחור ב- **כניסה למערכות מאובטחות**



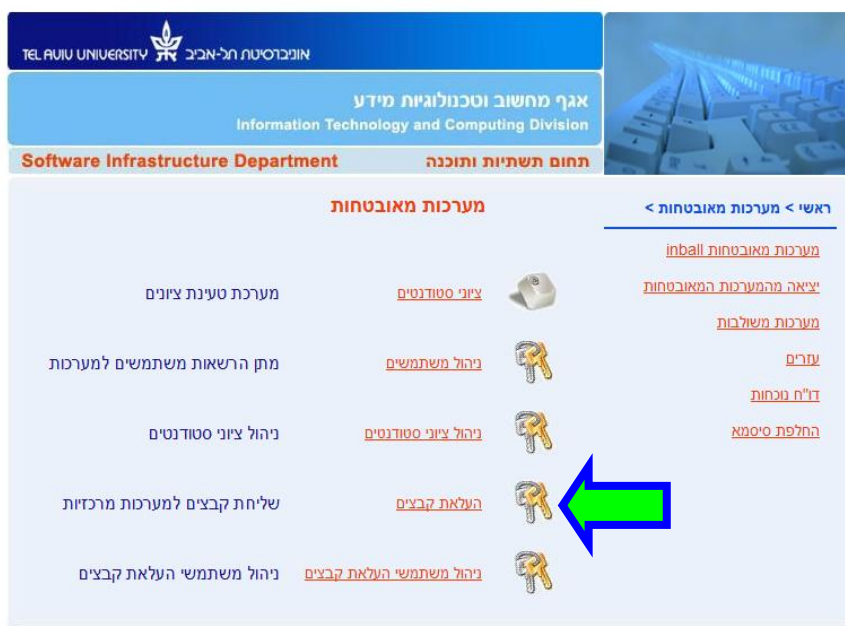
4. מסך אישור תעודת יושר - **YES** (בשלב זה תעודת היושר אינה אמיתית ויש לאשר אותה ידנית)



5. יש למלא את שם המשתמש + הסיסמה (יש להשתמש בקוד המשתמש המרכזי - קוד וסיסמה אוניברסיטאי - זהו הקוד ב - POST) ולהקיש על **כניסה**



6. יש לבחור במערכת **העלאת קבצים**



7. נא לבחור את המערכת הרצויה
 כמו כן יש לבחור בעזרת ה- **Browse** את הקובץ אותו אנו רוצים לטעון
 ולהקיש על **טען**

TEL AVIV UNIVERSITY אוניברסיטת תל-אביב
 אגף מחשוב וטכנולוגיות מידע
 Information Technology and Computing Division
 תחום תשתיות ותוכנה Software Infrastructure Department

העלאת קבצים

< ראשי < מערכות מאובטחות < העלאת קבצים <

[מערכות מאובטחות inball](#)
[יציאה מהמערכות המאובטחות](#)
[מערכות משולבות](#)
[עזרים](#)
[דו"ח נכחות](#)
[החלפת סיסמא](#)

בחר מערכת...
 Browse...
 נקה ערכים שלח קובץ

לקבלת עזרה ותמיכה יש לפנות ל: help@desk.tau.ac.il הצהרה

8. בחירת רישום לקורסים

TEL AVIV UNIVERSITY אוניברסיטת תל-אביב
 אגף מחשוב וטכנולוגיות מידע
 Information Technology and Computing Division
 תחום תשתיות ותוכנה Software Infrastructure Department

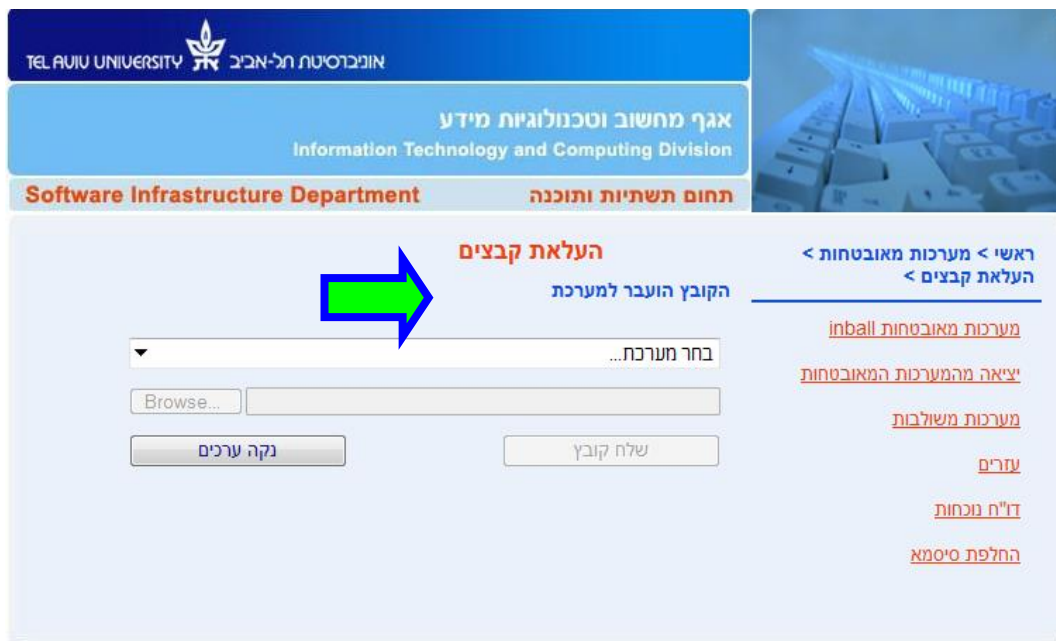
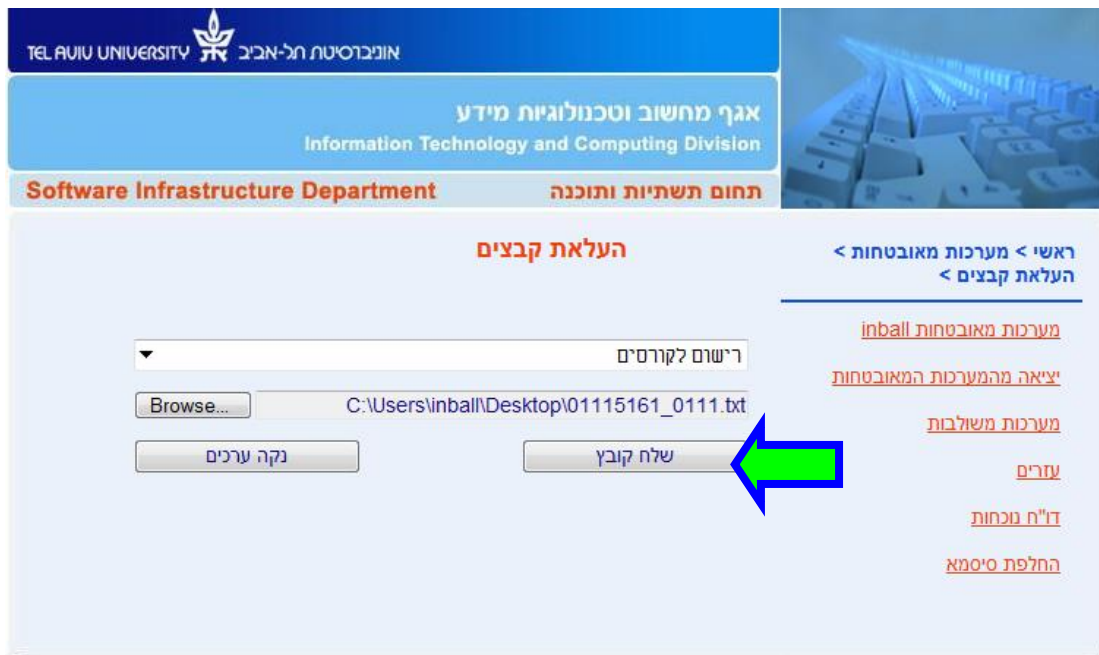
העלאת קבצים

< ראשי < מערכות מאובטחות < העלאת קבצים <

[מערכות מאובטחות inball](#)
[יציאה מהמערכות המאובטחות](#)
[מערכות משולבות](#)
[עזרים](#)
[דו"ח נכחות](#)
[החלפת סיסמא](#)

רישום לקורסים
 Browse...
 נקה ערכים שלח קובץ

9. בוחרים מהמחשב שלכם את הקובץ הרצוי לטעינה (BROWSE)
 10. לאחר מכן מאשרים לשליחה - שלח קובץ



בסיום תקין מתקבלת הודעה : הקובץ הועבר למערכת .

לאחר הגעת הקובץ למערכת הראשית הוא נשלח לעדכון ,
ובסיום העדכון נשלח MAIL למשתמש עם פרטי העדכון ושגויים מהריצה.
יש לבדוק היטב את פלט הריצה !!

שימו לב :

ה - MAIL מגיע לתיבת הדואר האישי המעודכנת במערכת פרטי משתמש אוניברסיטאי.
<https://www2.tau.ac.il/Person>

הדואר אותו אתם אמורים לקבל
מגיע מאת : TAU@MVS.TAU.AC.IL
הנושא : S07RK15.PARMOUT
ובתוכו קובץ המכיל את נתוני הריצה .