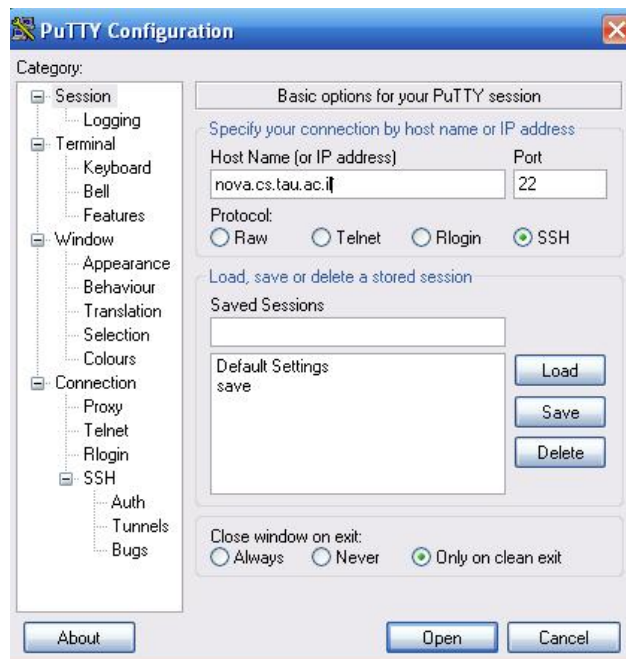


חיבור ל SVN מהבית.

בכדי להתחבר ממחשב חיצוני לשרת ה SVN יש לבצע TUNNELING לשרת.

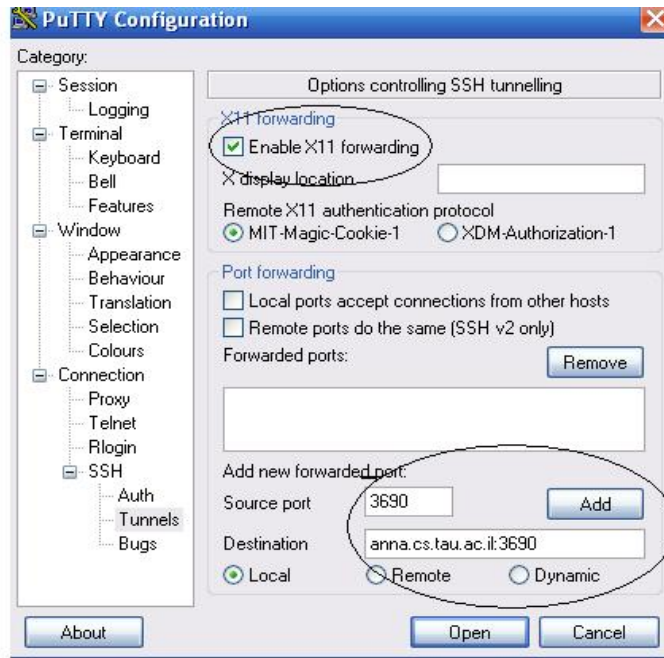
בדוגמא זו השתמשנו ב PUTTY כדי לבצע את ה TUNNELING ובתוכנת TORTOISESVN כדי לעבוד עם ה REPOSITORY .

1 להקיש את הכתובת של NOVA בשדה ה HOSTNAME.

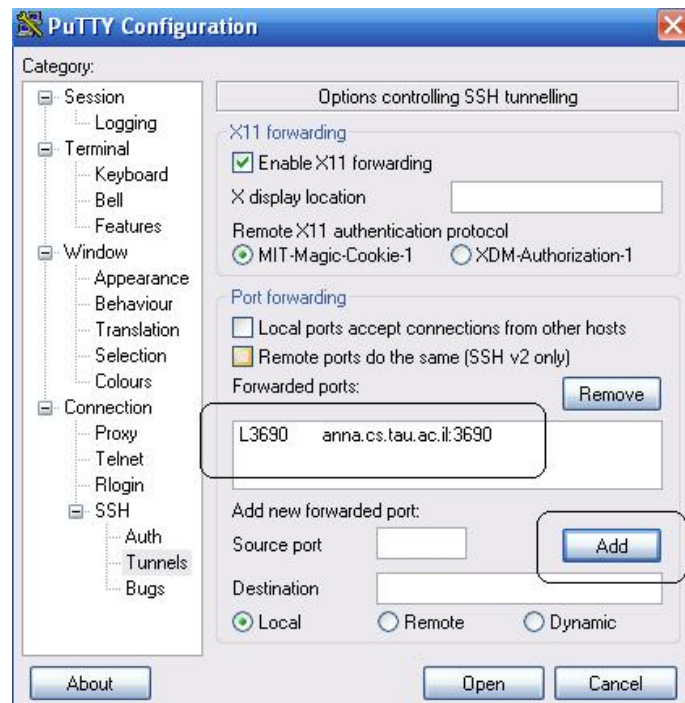


לאחר מכן ניגש ל אופציית SSH ו TUNNELS . שם לסמן את ENABLE X11 FORWARDING.

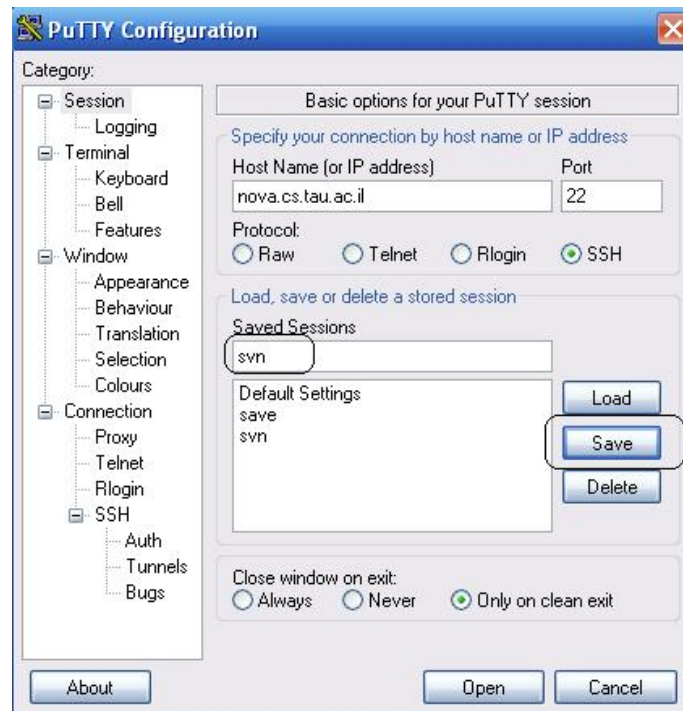
בשדה ה source port נמלא את הפורט 3690 ובשדה ה destination נמלא את כתובת השרת וה port –
anna.cs.tau.ac.il:3690



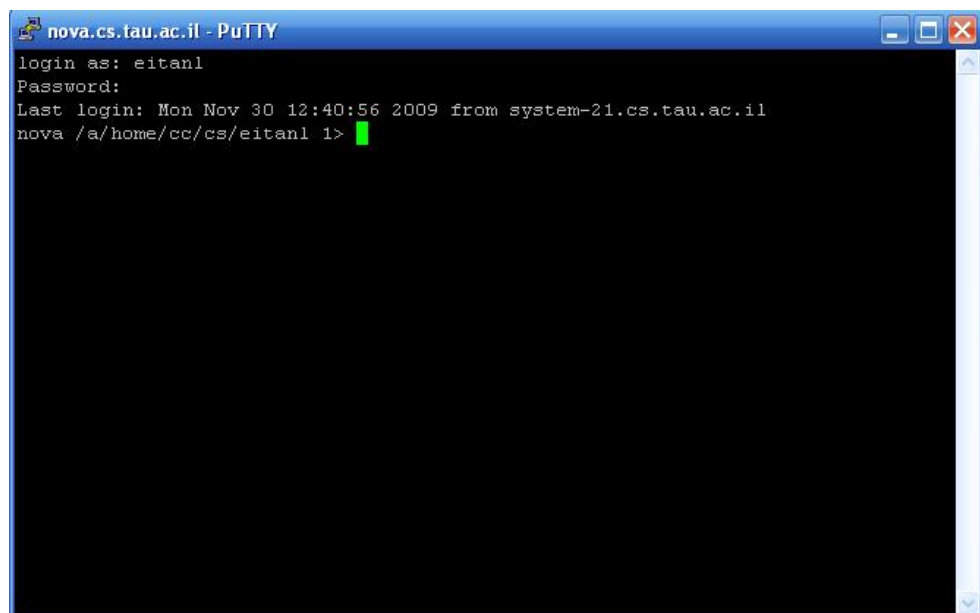
ללחוץ על לחצן ה add.



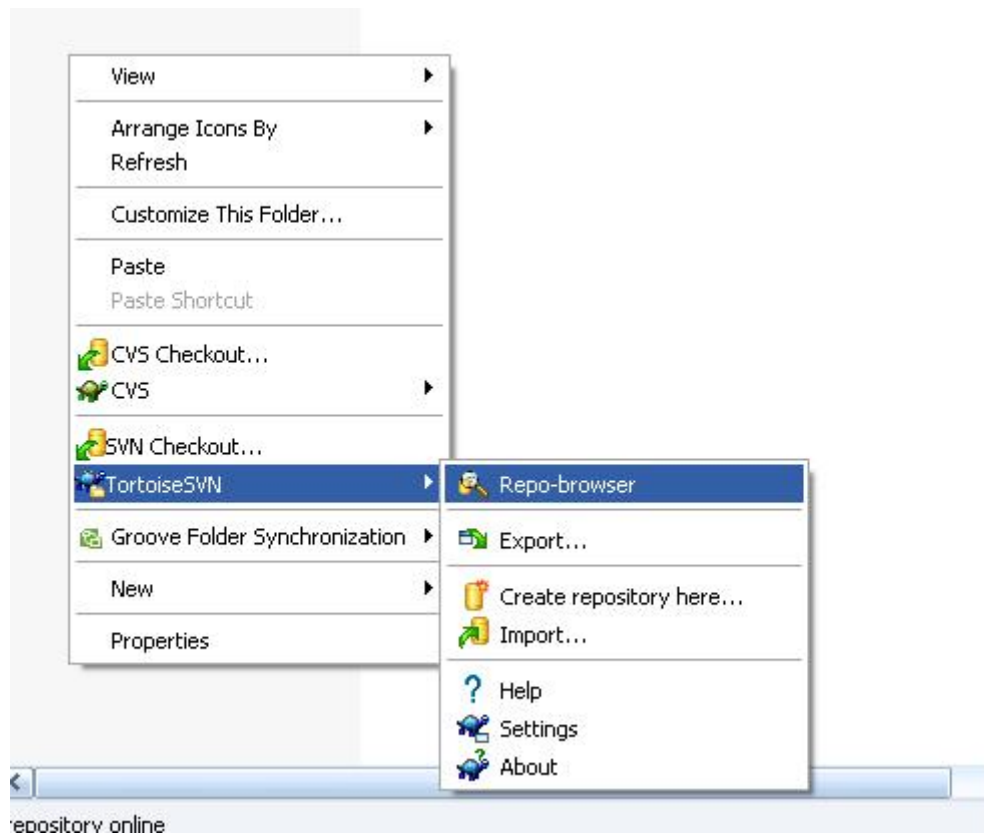
נחזור ל session ובשדה Saved session לתת שם לחיבור וללחוץ על לחצן .save.



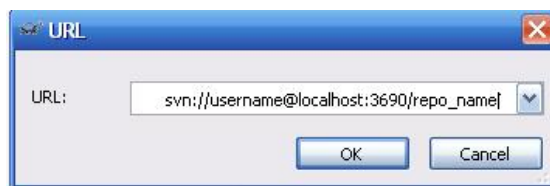
ללחוץ על לחצן open ובחלון שייפתח להכניס את שם המשתמש והסיסמא הרגילים.



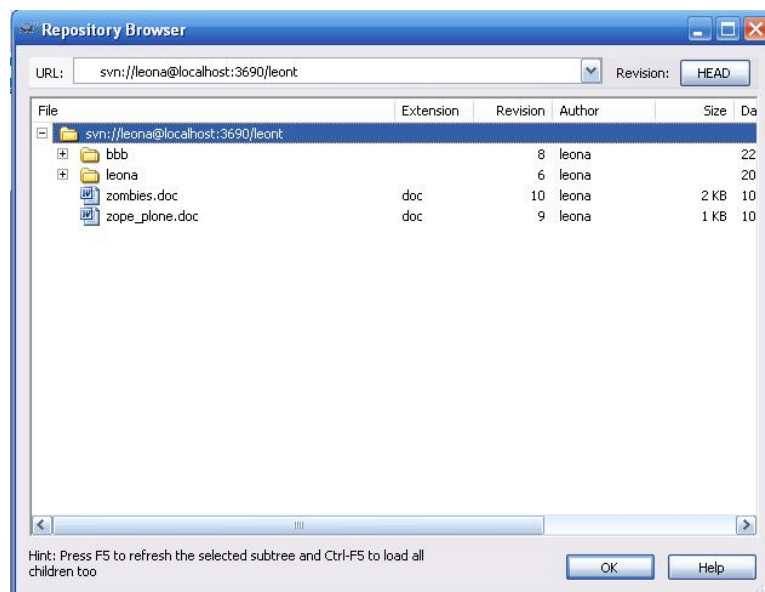
לאחר מכן ללחוץ לחיצה עם הלחצן הימני של העכבר ולגשת ל
Tortoisetsvn - repo-browser



בחלונית להקיש את כתובת ה Repository בצורה הבאה:



ה Repository browser נפתח.



בהצלחה!