

## NX CLIENT

שלבי ההתקנה והחיבור.

1. לגשת לאתר ה system או לאתר הבית ולהוריד את תוכנת הלקוח:

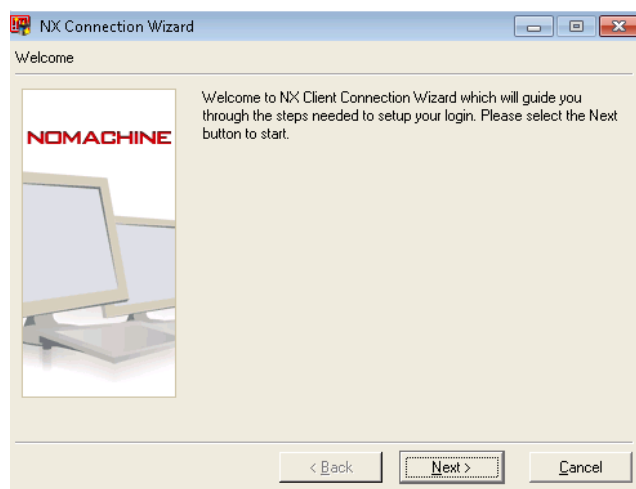
[http://www.nomachine.com/download-package.php?Prod\\_Id=2311](http://www.nomachine.com/download-package.php?Prod_Id=2311)

2. לאחר שההורדה הסתיימה יש להפעיל את קובץ ההתקנה ולבחור בהגדרות ברירת המחדל (אם רוצים אפשר לשנות אותם לפי הצורך).



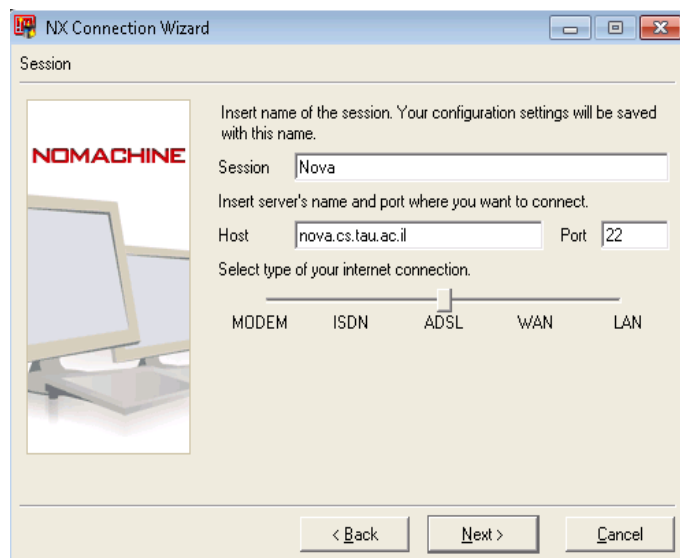
3. לאחר שההתקנה הסתיימה לגשת ל

start – all programs - NX Client for Windows - NX Connection Wizard על next .



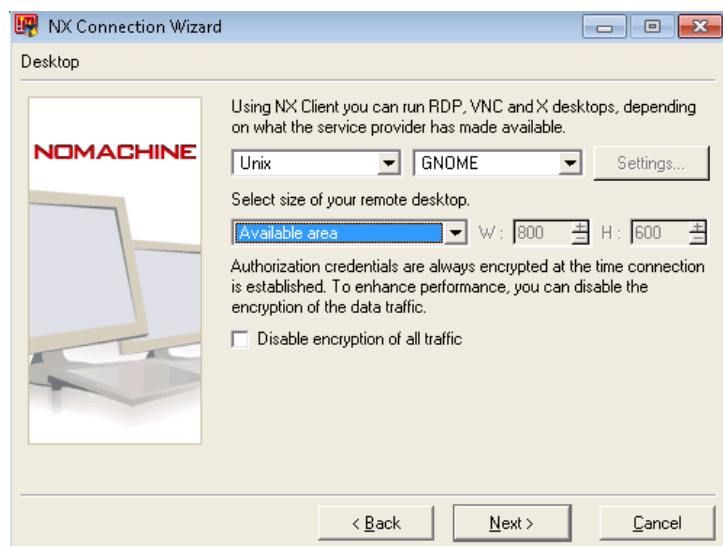
4. בחלון ה SESSION בשדה ה session להקיש את שם החיבור שרוצים (לדוגמא NOVA), ובשדה ה host להקיש את שם השרת(nova.cs.tau.ac.il).

כעת ניתן לבחור את מהירות החיבור שבו משתמשים ADSL לחיבור ביתי ו LAN לחיבור מהאוניברסיטה. ללחוץ על next .

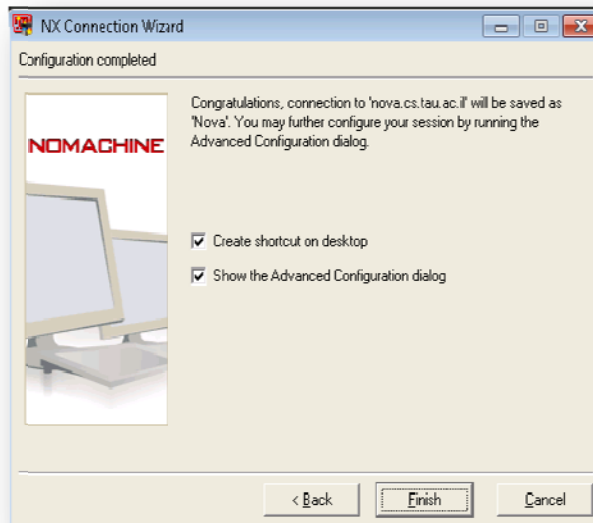


5. בחלון ה DESKTOP לבחור ב Unix וב GNOME (יש אפשרות גם לבחור ב KDE אם זה מנהל החלונות המועדף עליכם) .

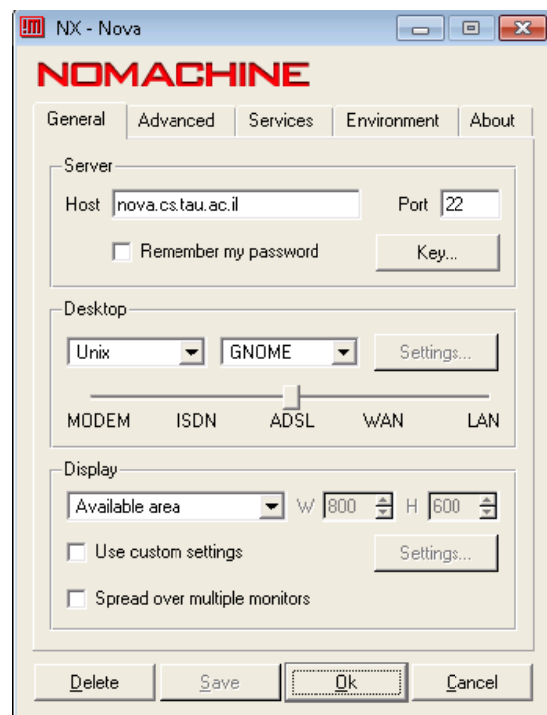
בשדה Select size of remote desktop ניתן לבחור את גודל התצוגה שבה יופיע חלון החיבור.



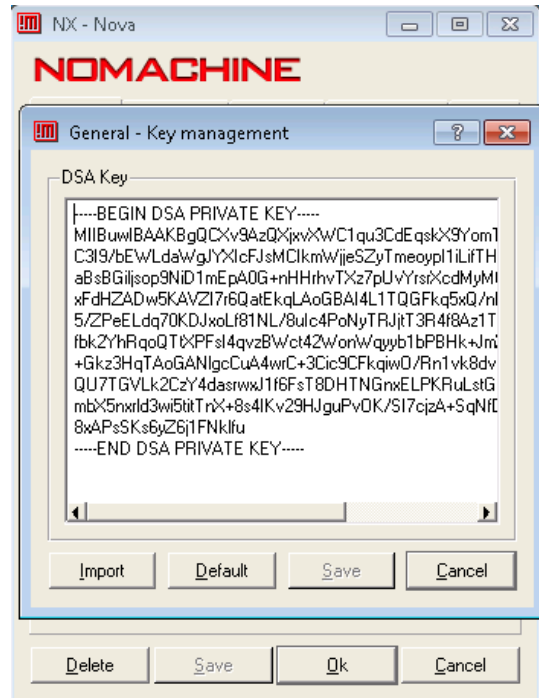
6. בחלון הבא לסמן את שתי האופציות וללחוץ על Finish .



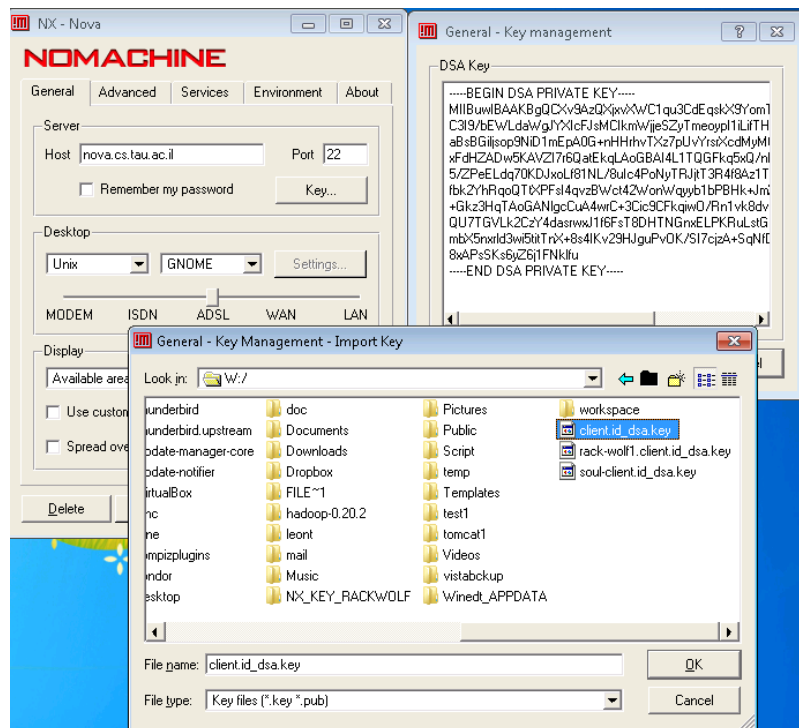
7. בחלון הבא ללחץ על Key .



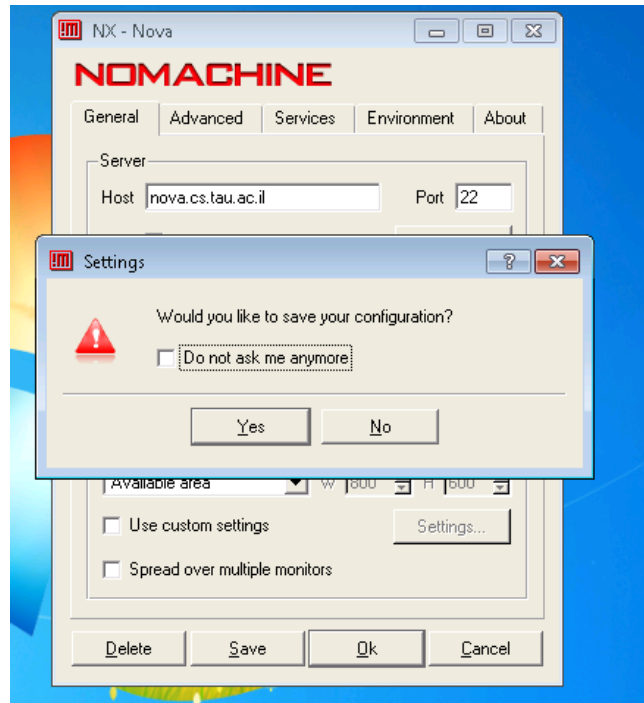
8. ללחץ על Import .



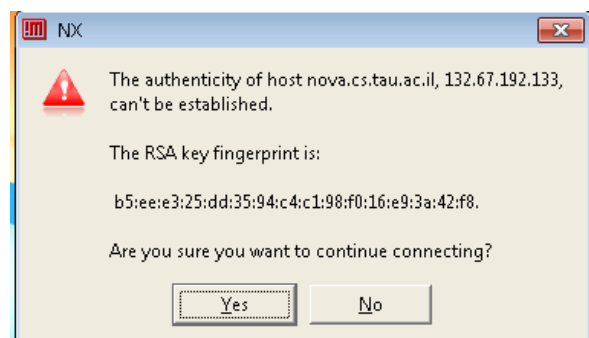
9. לטוט לתיקיה שבה שמרתם את קובץ ה Key . לבחור בקובץ וללחוץ על OK . ובחלון General-key management ללחוץ על Save .



10. לאחר מכן ללחוץ על Yes לשמירת ההגדרות. ובחלון ההגדרות הראשי ללחוץ על Save .



11. יפתח חלון החיבור שבו יש להקיש שם משתמש וסיסמא , בזמן החיבור יופיע החלון הבא:



ללחוץ על Yes ולהמתין לפתיחת חלון החיבור.